

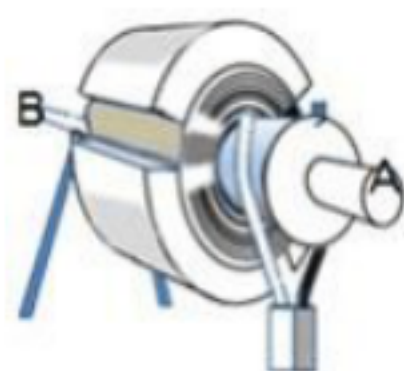
2022-2023 学年六年级上期末科学试卷

一. 选择题 (共 10 小题, 满分 20 分, 每小题 2 分)

1. (2 分) 下列将电能转化为光能的是 ()

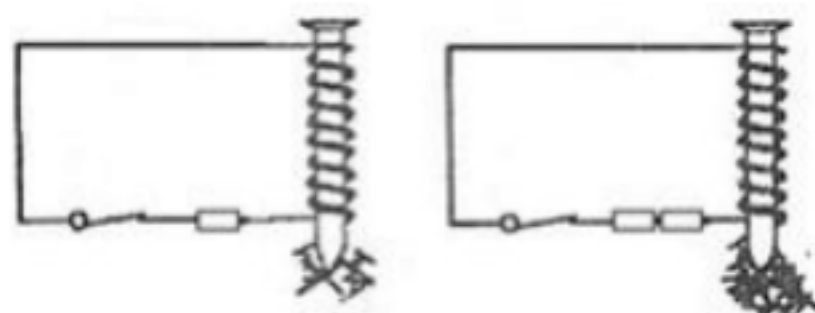
- A. 亮着的灯泡
- B. 通话中的电话
- C. 使用着的电磁铁

2. (2 分) 将玩具电动机的转子, 取出后如右图那样架起后可以灵活旋转。当 A 端 Y 形导线接上电源时, 转子 ()



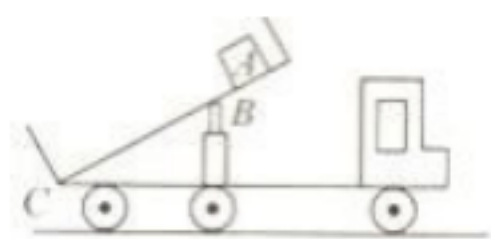
- A. 不旋转
- B. 转动, 但不到半周
- C. 连续旋转很多周

3. (2 分) 根据如图的两个实验对比, 我们可以得出的结论是 ()



- A. 电磁铁通电后产生磁性, 断电后磁性消失
- B. 通过的电流强度越大, 电磁铁的磁性越强
- C. 线圈上缠绕匝数越多, 电磁铁的磁性越强

4. (2 分) 自卸车又称翻斗车, 可以自行卸载货物。如图是自卸车示意图, 车厢部分可以看作杠杆, B 处是可伸缩的液压杆, 下列分析正确的是 ()



- A. B 点是支点, 物体放的位置 A 是用力点
- B. B 点是支点, 物体放的位置 A 是阻力点
- C. C 点是支点, 物体放的位置 A 是阻力点
- D. C 点是支点, 液压杆的位置 B 是阻力点

VV99.net

免费文档下载