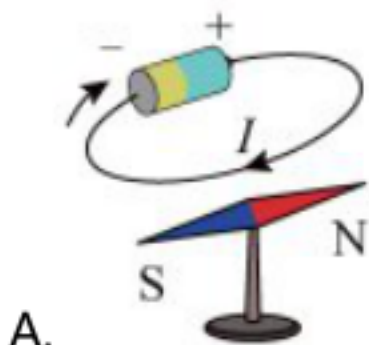


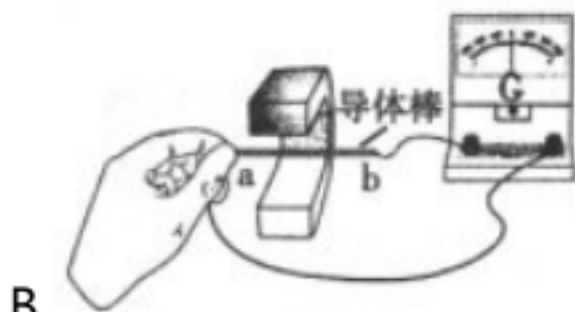
沪粤版初中物理九年级下册期末测试卷

一、单选题。

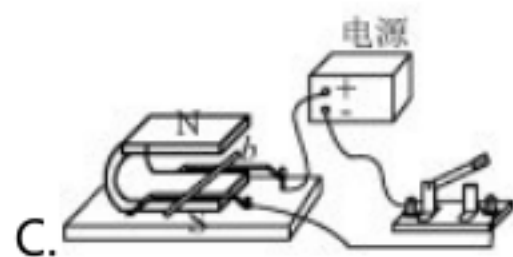
1. 直流电动机的线圈在运转过程中，电动机上换向器的作用是（ ）
A. 自动改变线圈的转动方向
B. 自动改变线圈中的电流方向
C. 同时改变线圈中的电流方向和磁场方向
D. 自动改变磁场方向
2. 用条形磁铁的N极去靠近形状相似的金属条的一端，金属条被吸引，则金属条（ ）
A. 一定具有磁性，因为异名磁极互相吸引
B. 一定不带磁性，因为同名磁极互相排斥
C. 可能具有磁性，因为磁体能吸引铁、钴、镍等物质
D. 无法判断
3. 发电机发电是获取电能的重要方式，下列实验揭示发电机原理的是（ ）



A.
奥斯特实验



B.
电磁感应现象



C. 磁场对电流的作用

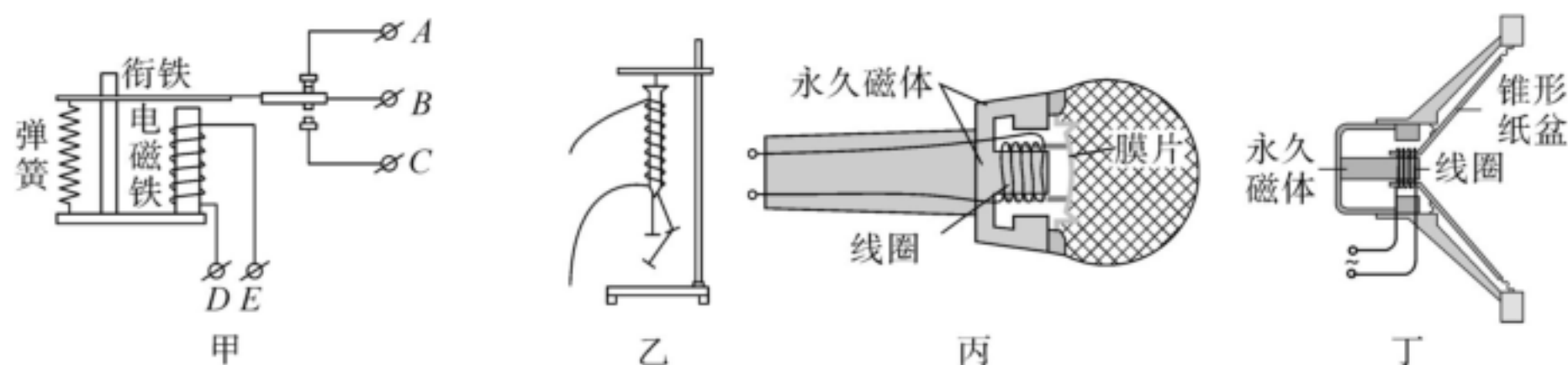


D. 自制电磁铁

4. 下列关于电和磁的说法正确的是 ()

- A. 磁感线是磁体周围真实存在的曲线
- B. 通电导线周围磁场方向由小磁针的指向决定
- C. 悬挂起来的小磁针静止时，小磁针的N极指向地理北极附近
- D. 电磁铁磁性的强弱只与电流的大小有关

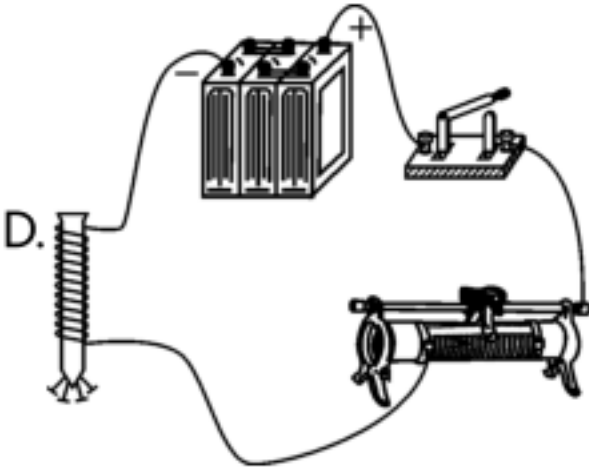
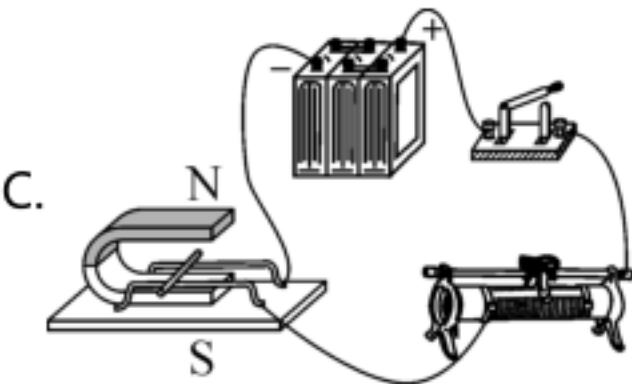
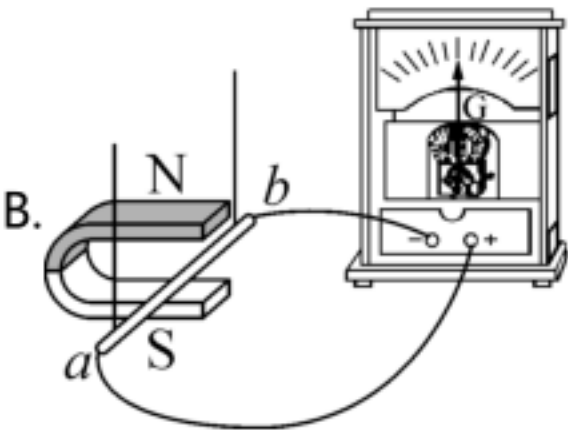
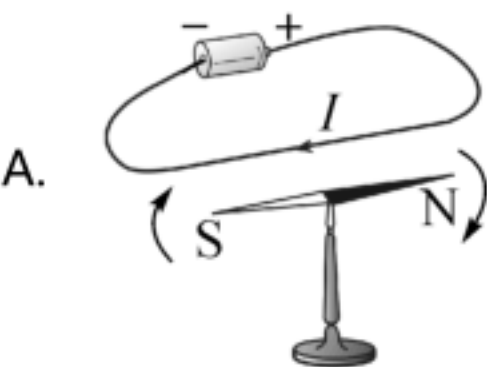
5. 电和磁的关系有“电生磁”和“磁生电”，图中的装置都与这一关系有关，下列说法正确的是 ()



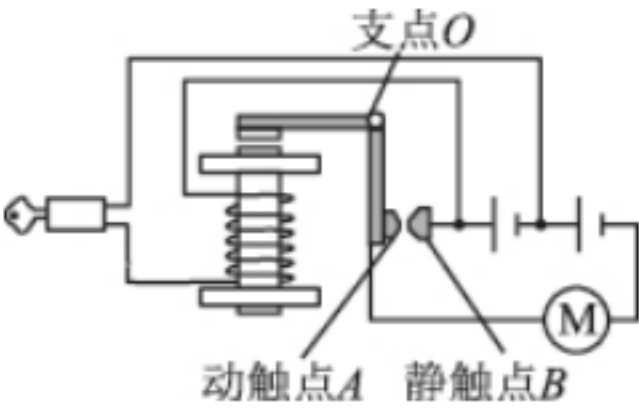
- A. 图甲，当电磁继电器线圈通以额定电流时，接线柱AB接通
- B. 图乙，绕在铁钉上的线圈通电电流越大，能吸引的小铁钉数量越多
- C. 图丙，动圈式话筒的工作原理与电动机的工作原理相同
- D. 图丁，扬声器是利用电磁感应的原理工作的

6. 如图所示是一款智能“运动手环”，其原理是一段密闭的空心塑料管内有一块小磁铁，管外绕着线圈。戴着这种手环走路时，磁铁在管内反复运动，线圈中便会产生电流，液晶屏就会显示运动的步数。如图

所示的四个实验装置中，与其工作原理相同的是（ ）



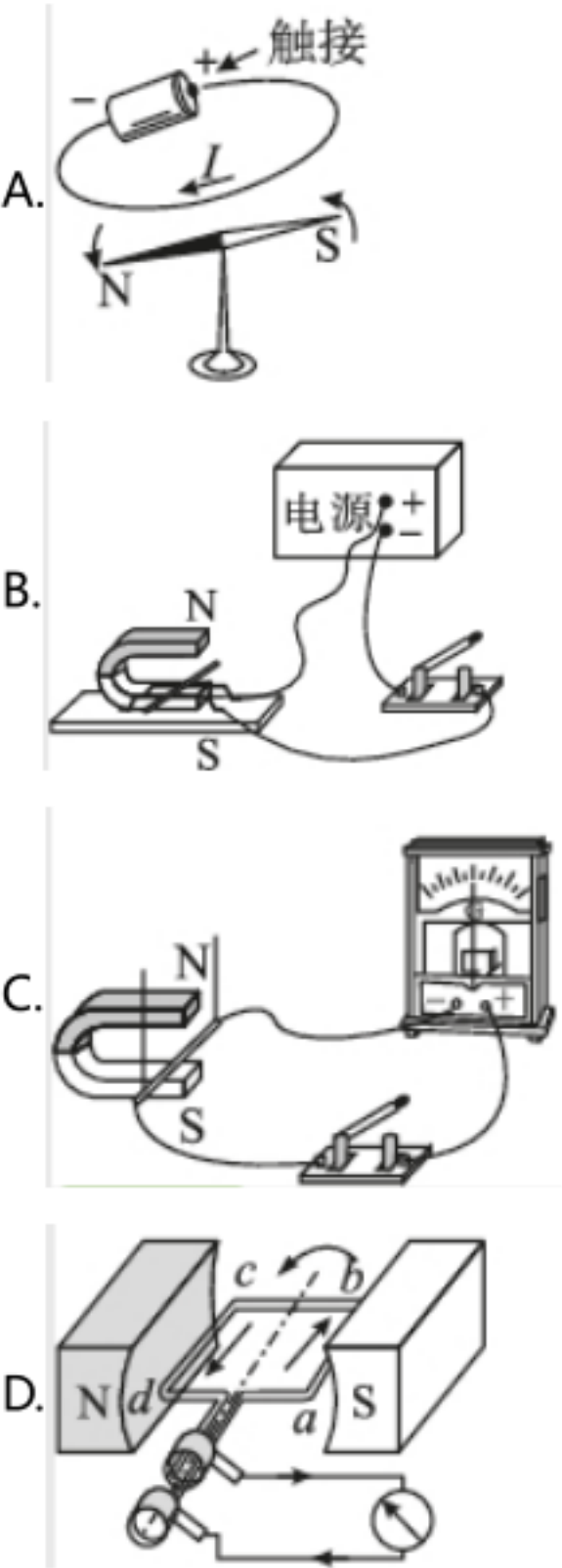
7. 如图所示是燃油汽车启动装置的电路简图。汽车启动时，需将钥匙插入仪表板上的钥匙孔并旋转，则下列分析正确的是（ ）



A.旋转钥匙相当于闭合开关

- B.电磁铁是利用电流的热效应来工作的
- C.电磁铁通电后电磁铁的上端为S极
- D.电磁铁通电时，吸引上方衔铁，使触点A与B断开，电动机工作

8. 我市今年投入运营的第二批“沂蒙红”新能源公交车的动力装置是电动机。下列选项，能说明其工作原理的是（ ）



9. 据媒体报道，每年都有钓鱼者不小心将鱼竿触碰到高压线触电身亡的事故发生，甚至养鸭人和放羊人用废弃的鱼竿赶鸭驱羊时也发生过类似惨剧。刘强同学意识到安全用电人命关天！他查阅资料后对同学们讲：有一种碳素钓竿的导电性为 $1.5 \times 10^{-3} \Omega/\text{cm}$ (即每厘米长的电阻值)，10m长的钓竿若触碰到

10kV的高压线，那将万分危险！根据上述材料下列说法正确的是（ ）



- A.刘强所言的该款碳竿若触碰到高压线，高压线与握手处之间的钓竿电阻不足 2Ω
- B.刘强所言的该款碳竿若触碰到220V民用电是安全的
- C.若钓竿触碰到高压线发生触电事故时，钓友应迅速夺下钓竿
- D.鱼塘的水质含杂质较多，但钓线一般是尼龙线，即使这种钓线在水中浸泡后甩到高压线上应该没事

10. 如图所示是新能源汽车的充电桩，下列有关说法符合安全用电的是（ ）



- A.安装充电桩时，不连接地线也可以
- B.万一有充电桩着火，应马上浇水扑灭
- C.每个充电桩在安装时都要装漏电保护器
- D.有经验的电工师傅在安装充电桩时不必断开电源

11. 北京时间2014年2月8日凌晨，第22届冬季奥运会开幕式在俄罗斯索契的菲施特奥林匹克体育场举行。我国通过CCTV-1、CCTV-4、CCTV-5三大频道同时并机直播，观众在家中选择不同频道观看电视直播时，实际上是在改变（ ）

- A.电视台发射的电磁波的波速
- B.电视机接收的电磁波的波速
- C.电视台发射的电磁波的频率
- D.电视机接收的电磁波的频率

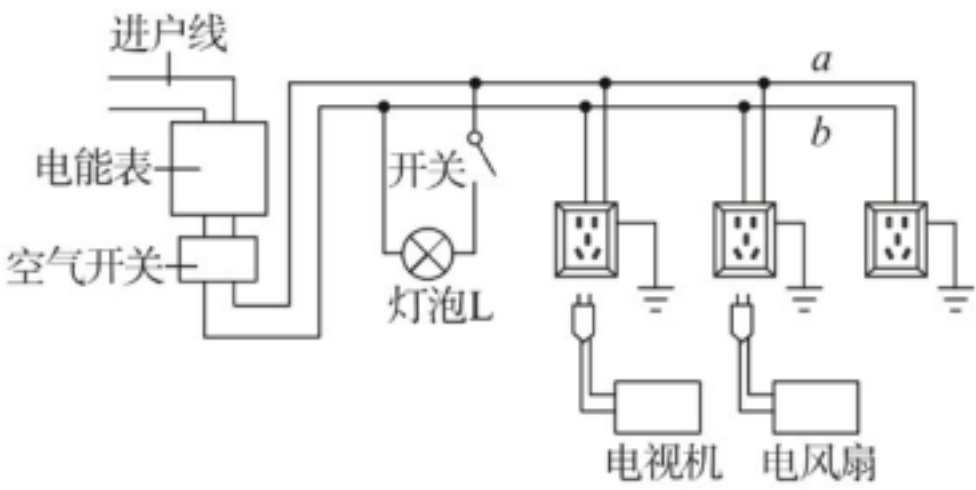
12. 转动收音机调谐器的旋钮是为了（ ）

- A.选定某一频率的电台信号
- B.调节收音机的音量
- C.把音频信号转换成声音
- D.把声音信号从高频调制信号中检出来

13. 2022年4月16日，神舟十三号载人飞船从空间站成功返回地面，圆满完成各项任务。下列说法正确的是（ ）

- A.太空中的载人飞船没有内能
- B.空间站与地面间是通过电磁波传递信息的
- C.空间站中的航天员没有惯性
- D.返回舱在返回的过程中始终处于平衡状态

14. 如图所示为家庭电路的简化电路图，若该电路中各处的连接都是正确的，则关于该家庭电路，下列说法中正确的是（ ）



- A.电能表是测量家庭电路中用电器总功率的仪表
- B.*a*线是零线，*b*线是火线
- C.开关是串联在火线与灯泡*L*之间的
- D.电视机与电风扇是串联在电路中的

15. 如图是中国援建“巴铁”兄弟的卡拉奇核电站，下列说法中正确的是（ ）



- A.核电站采用的核反应方式与太阳内部的核反应方式相同
 - B.电能是一次能源
 - C.核能是可再生能源同时也是清洁能源
 - D.各类型的发电站不论采用何种方式发电，能量总和始终保持不变
16. 下列从能量转化的角度阐释的效率的意义，说法正确的是（ ）
- A.某太阳能电池工作的效率是16%，意义是该太阳能电池把16%的太阳能转化为电能
 - B.某电动机工作的效率是83%，意义是该电动机可以把17%的电能转化为机械能
 - C.某锂电池充电时的效率是99%，意义是该锂电池充电时可以把99%化学能转化为电能
 - D.某柴油机工作的效率是35%，意义是该柴油机把柴油燃烧时释放能量的35%转化为机械能
17. 能源、信息和材料是现代社会发展的三大支柱。关于能源、信息的下列说法正确的是（ ）
- A.太阳能是不可再生能源
 - B.石油作为当今世界的主要能源，是可再生能源
 - C.微波通信、卫星通信、光纤通信、网络通信都可以用来传递信息
 - D.核电站利用的是核聚变时产生的能量
18. 下列有关能源的说法正确的是（ ）
- A.石油是二次能源
 - B.太阳能可转化为电能
 - C.天然气是可再生能源
 - D.煤炭的大量燃烧不会导致温室效应

19. 关于能量的转移和转化，下列判断正确的是（ ）

- A. 热量可以从内能少的物体转移到内能多的物体
- B. 能量转移和转化没有方向性
- C. 电取暖器辐射到房间里的热量可以再利用
- D. 汽车由于刹车散失的热量可以再自动地用来驱动汽车

20. 如图所示是某款洗衣机及所用的三孔插座，它的铭牌标有“220V 150W”字样。下列说法正确的是（ ）



- A. 洗衣机只能在220V的电压下工作
- B. 洗衣机正常工作时，10s内会产生1500J的热量
- C. 洗衣机外壳带电时，总电路中的保险丝会熔断
- D. 洗衣机外壳带电时，电路中的漏电保护器会切断电流

VV99.net

免费文档下载