

# 教科版一年级科学 上册 期末试卷及答案（最新）

班级： 姓名：

题序一二三四五总分					
得分					

## 一、选择题。

、沙子放在水里能溶解吗？（）。

． 能 ． 不能够

、下面哪个动作表示的是“一拈”？（）



、品尝不明饮料味道安全的方法是（）。



、遇到不有名的小动物，应该（）

． 不观察了 ． 抓住它 ． 记下它的形态，查阅资料

、金鱼睡觉时（）眼睛。

． 睁着 ． 闭着 ． 半睁半闭

、以下轮子最多的交通工具是（）。

． 汽车 ． 飞机 ． 一般火车

、空气的特点是（）。

． 看不见、摸不着 ． 无任何重量 ． 有特别形状

、水车利用的原理是（）

． 水的流动 ． 杠杆原理 ． 轮轴转动

、红红在丽丽的前面，红红在奇奇的后边，排在最前边的是（）。

．奇奇 ．丽丽 ．红红

、鱼有（ ）只眼睛。

． ． ．

## 二、判断题。

、夏天阳光和雨水充分，植物生长缓慢。（ ）

、磁铁能够吸引硬币。（ ）

、我们要保护身边的有限资源。（ ）

、我们除了大小不一样样，其他都相同。（ ）

、吃饭时，舌头和鼻子总是在一起工作。（ ）

、水在必然条件下，能够用来发电。（ ）

、竹椅子、草帽、木房子，是用植物做成的。（ ）

、我们生活的城市和乡村能够没有植物。（ ）

、我们吃的食品，有的是植物供应的。（ ）

、眼、耳、舌、脑、脚都属于感觉器官。（ ）

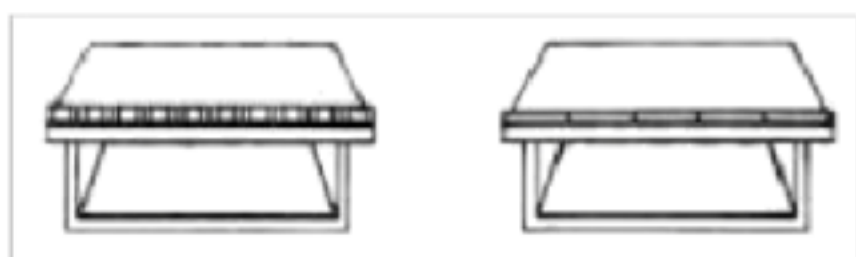
## 三、连线题。

、把天气符号和天气现象连一连。



晴 阴 雨 雪

## 四、同学们在用橡皮和小棒测量桌子的长度。



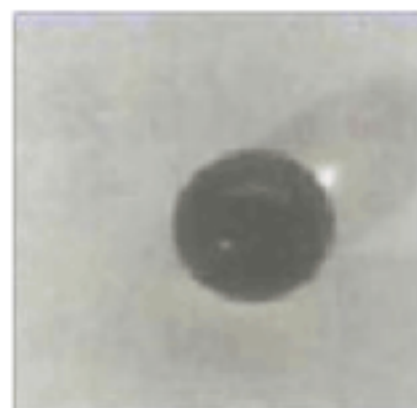
（ ）桌子有（ ）块橡皮长。

（ ）桌子有（ ）根小棒长。

（ ）为什么测量结果不一样样呢？（ ）

．测量方法错误 ．测量单位不一致 ．记录错误

五、填一填。



( ) 这些物体中，按形状分类，            和            能够分为一类，            和            能够分

( ) 这些物体中，能够流动的是            。

( ) ①和②比较，            更小。

( ) 展望：③和④比较，            更重一些。

## 参考答案

### 一、选择题。

、

、

、

、

、

、

、

、

、

、

### 二、判断题。

、×

、√

、√

、√

、√

、√

、√

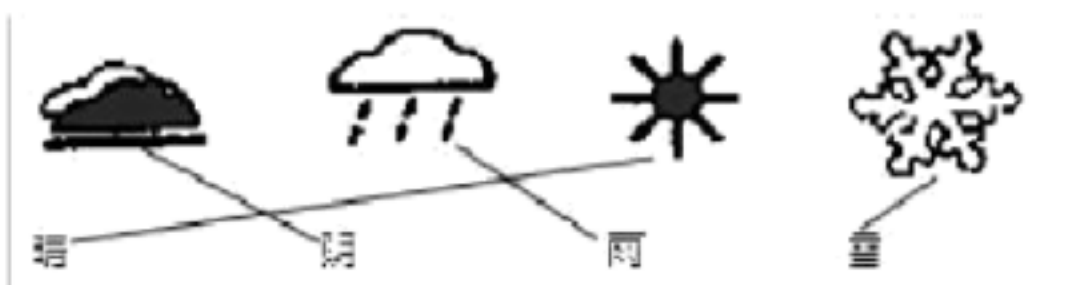
、×

、√

、×

### 三、连线题。

、



四、同学们在用橡皮和小棒测量桌子的长度。

、

五、填一填。

、

( ) ①②③④ ( ) ⑤ ( ) ② ( ) ③

# VV99.net

免费文档下载