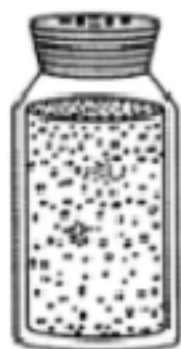
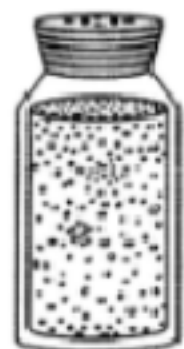


教科版二年级下册科学知识点期末测试卷

一. 选择题(共 10 题, 共 20 分)

1. 有两个相同的瓶子, 一个里面装白糖, 一个里面装食盐, 我们可以采用

() 的方法辨别它们。



A. 闻气味

B. 尝味道

C. 听声音

2. 条形磁铁的 S 极靠近另一块条形磁铁的 () 极会相互吸引。

A. S

B. N

C. S 和 N 都可以

D. S 和 N 都不行

3. 下列信息不适合记录在“时间胶囊”中的是 () 。

A. 头发的长度

B. 手臂的长度

C. 一分钟跳绳的次数

4. 下列行为不是依靠多个感官共同合作完成的是 ()



B.

C.

5. 下列物品中，不能被磁铁吸引的是（ ）。

A. 陶瓷茶壶

B. 钢勺

C. 铁锅

6. 制作指南针时，关键点之一是（ ）。

A. 指南针的美观

B. 磁针的大小

C. 磁针能否自由转动

7. 在“翻拍手”游戏中，我们用到了（ ）。



B.

C.

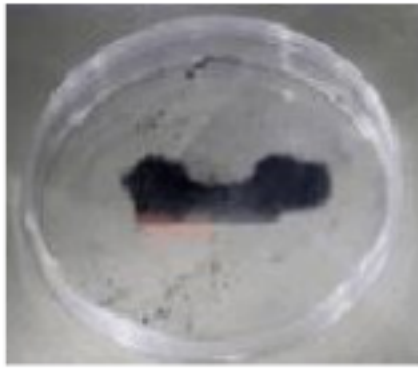
8. 下列选项中的（ ）能区分一杯白醋和一杯矿泉水。

A. 用触觉和嗅觉

B. 用视觉和味觉

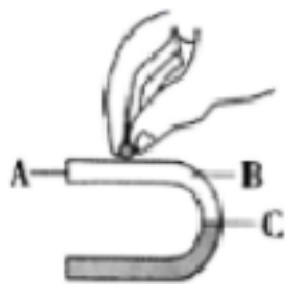
C. 用嗅觉和味觉

9. 如图的铁粉盒里的磁铁的磁力是（ ）强。



- A. 左端 B. 右端 C. 两端

10. 如图所示，将小钢珠放置在蹄形磁铁上，最终小钢珠会滚到（ ）处。



- A. A B. B C. C

二. 填空题(共 10 题，共 66 分)

1. 这是小天在不同时期给自己牙齿拍的照片，左图中的牙齿叫做（ ），右图中的牙齿叫做（ ）。



- A. 真牙 B. 乳牙 C. 恒牙

2. 我们身体的主要结构有：（ ）、（ ）、（ ）、（ ）。

3. 辨认铁制品，（ ）比用眼看更可靠。
4. 磁铁（ ）做的；磁铁有（ ），因为它们有不同的用途。
5. 指南针的四种放置方法分别是（ ）、（ ）、（ ）和（ ）。
6. 写出三种生活中含有磁铁的物品：（ ）、（ ）、（ ）。
7. 磁铁的形状有（ ）、（ ）、（ ）等。
8. 磁铁能指示（ ）方向，指南的磁极叫（ ）极，用字母（ ）表示；指北的磁极叫（ ），用字母（ ）表示。
9. 我们用条形磁铁的一块磁极靠近另一块条形磁铁的磁极，有4种情况，即用（ ）极去靠近（ ）极、用（ ）极去靠近（ ）极、用（ ）极去靠近（ ）极、用（ ）极去靠近（ ）极。
10. 一块磁铁的S极与另一块的磁铁的N极接触后会相互（ ）。

三. 判断题(共 10 题，共 20 分)

1. 在翻拍手游戏中没有用到眼睛这个感觉器官。（ ）
2. 时间胶囊要选择防水、防潮、不易腐烂材质的容器，如塑料等。（ ）
3. 牛仔裤和高跟鞋有利于青少年的身体发育。（ ）
4. 每一块磁铁不论大小，不论形状都有磁极。（ ）
5. 钥匙掉进桶里的声音是清脆的。（ ）
6. 在指南针里，红色的一端永远指着南方。（ ）
7. 对于视力、听力有障碍的人，我们应当主动帮助他们。（ ）
8. 在让小车动起来的实验中，只有接触小车才能让它动。（ ）
9. 如图“用磁铁的不同部位接触回形针”这种排列是对的。（ ）



10. 翻拍手的游戏玩一次就能判断一个人的反应速度。（ ）

四. 连线题(共 1 题，共 4 分)

1. 请将下列生活习惯与相应的影响连线。

暴饮暴食

早睡早起

常吃鱼类和蛋类食品

经常吃爆米花

有利于身体生长发育

不利于身体生长发育

五. 简答题(共 4 题，共 23 分)

1. 说一说，我们的身体都有哪些重要的感觉器官？它们都有什么作用？

2. 如何辨别门把手中是否含有铁（如下图）？



（ ）

3. 如何尽快地拾起木屑中的回形针（如下图）？



4. 在悬挂的条形磁铁旁边再放上一块条形磁铁，悬挂着的条形磁铁还会指示南北吗？为什么？



六. 综合题(共 3 题，共 16 分)

1. 填一填磁极间的相互作用，并回答下面的问题。

shí yàn fāng fǎ 实验方法	cí jí jiān de xiāng hù zuò yòng 磁极间的相互作用
1	
2	
3	
4	

我的发现：相同磁极间相互（ ），不同磁极间相互（ ）。

2. 如下图所示，玩“翻拍手”游戏时，用到了哪些感觉器官？如果用到的感觉器官，在括号内打“√”；没用到的感觉器官，在括号内打“×”。



眼（ ） 耳（ ） 鼻（ ） 舌（ ） 皮肤（ ）

3. 请将制作指南针的步骤按正确的顺序进行排序。

- ①把磁针固定在吹塑纸上。
- ②把磁针磁化。
- ③用指南针确定方向。
- ④标出南北极。
- ⑤把装好的磁针轻轻放在水面上。

正确顺序：（ ）

参考答案

一. 选择题

1. B

2. B

3. C

4. A

5. A

6. C

7. C

8. C

9. C

10. A

二. 填空题

1. B; C

2. 头; 颈; 躯干; 四肢

3. 使用磁铁检测

4. 不一定是铁; 各种形状

5. 碗唇旋定法; 指甲旋定法; 悬挂法; 水浮法

6. 冰箱门; 磁力扣; 门吸

7. 条形磁铁; 蹄形磁铁; 环形磁铁

8. 南北; 南; S; 北; N

9. N; S; N; N; S; S; S; N

10. 吸引

三. 判断题

1. √

2. √

3. ×

4. √

5. √

6. ×

7. √

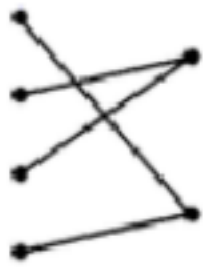
8. ×

9. √

10. ×

四. 连线题

1. 如下：



五. 简答题

1. 我们身体的感觉器官主要有眼睛、鼻子、耳朵、嘴、手（皮肤）等。

眼睛能帮助我们观察物体的形状、大小、颜色；鼻子能帮助我们闻物体的气味；耳朵能帮助我们听见物体发出的声音；舌头能帮助我们品尝物体的味道；皮肤（手）能帮助我们感知物体的轻重、冷热等。

2. 利用磁铁的磁性来检查门把手是否含有铁，如果吸引说明含有铁，如果不吸引说明不含有铁。

3. 利用磁铁的磁性很快地能拾起木屑里的回形针。

4. 不一定，另一块磁铁对悬挂的磁铁也有力的作用，会影响它指示南北方向。

六. 综合题

1. 吸引，排斥，吸引，排斥；吸引；排斥

2. √；×；×；×；√

3. ②①⑤③④

VV99.net

免费文档下载