

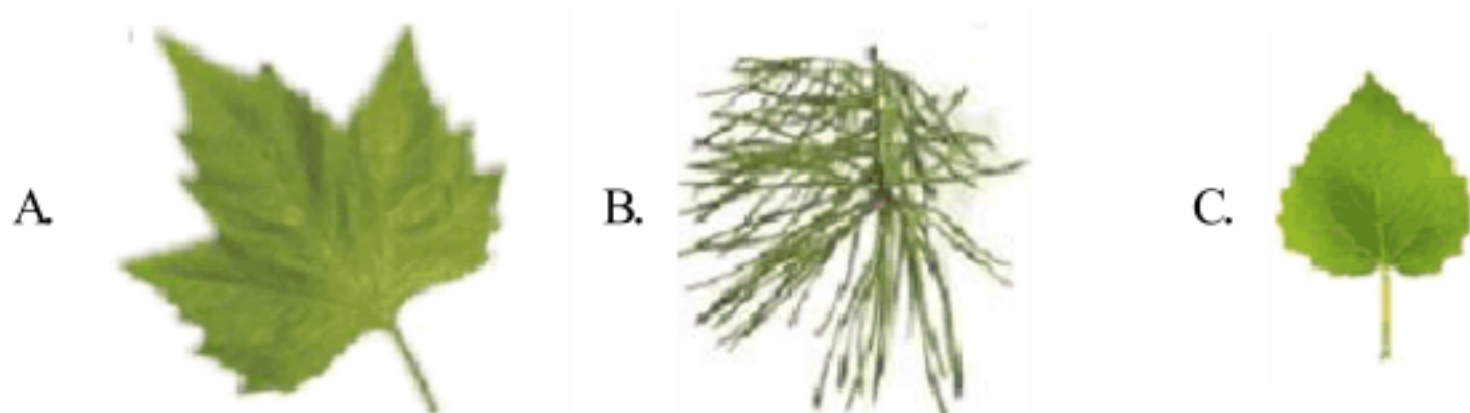
# 冀教版一年级科学(上册)期中知识点及答案

班级：\_\_\_\_\_ 姓名：\_\_\_\_\_

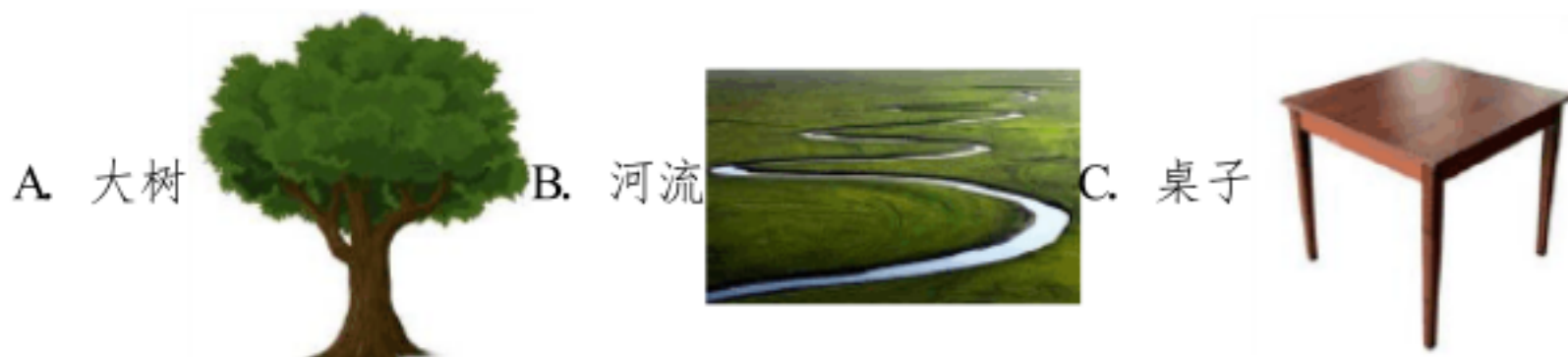
题序	一	二	三	四	五	总分
得分						

## 一、选择题。

1、下面哪一项是松树的叶子（ ）。



2、下面可以直接用手测量的是（ ）。



3、品尝不明饮料味道安全的方法是（ ）。



4、下面植物中，有绿色的叶子，长得又高又大的是（ ）。

A. 仙人掌                      B. 牡丹                      C. 柳树

5、想知道我们自己的体重是多少，可以用（ ）。

A. 天平                      B. 卷尺                      C. 体重秤

6、在草丛中能观察到的动物是（ ）。

- A. 金鱼                      B. 蝉                      C. 蝗虫

7、松树的叶子是（     ）。

- A. 细长的                      B. 爱心型                      C. 圆形的

8、下列选项中，记录“雨”的符号的一项是     。



9、判断物质能否在水中溶解，最关键的一步是（     ）。

- A. 搅拌                      B. 过滤                      C. 静置

10、测量物体长度时，测量计划是（     ）。

①在相连处画线做记号 ②选定起点和终点 ③数一数测量结果 ④每个单位之间要首尾相连

- A. ④②③①                      B. ②④①③                      C. ①②③④

## 二、判断题。

1、苹果内部有核而香蕉没有，苹果的水分比较少而香蕉的水分比较多。

（     ）

2、烈日下，石头发烫的原因是温度太高。（     ）

3、用皮肤可以感知物体的冷热和粗糙等。（     ）

4、人与黑猩猩有较近的亲缘关系。（     ）

5、盲人使用盲杖或使用导盲犬都是为了增强其视觉功能。（     ）

6、所有金鱼的眼睛都是突出来的。（     ）

7、制作冰箱和电视机不需要磁铁。（     ）

8、使用放大镜可以观察到很远的物体。（     ）

9、天平左右两端的长度可以不同。（     ）

10、植物不会运动，没有生命。（     ）

## 三、连线题。

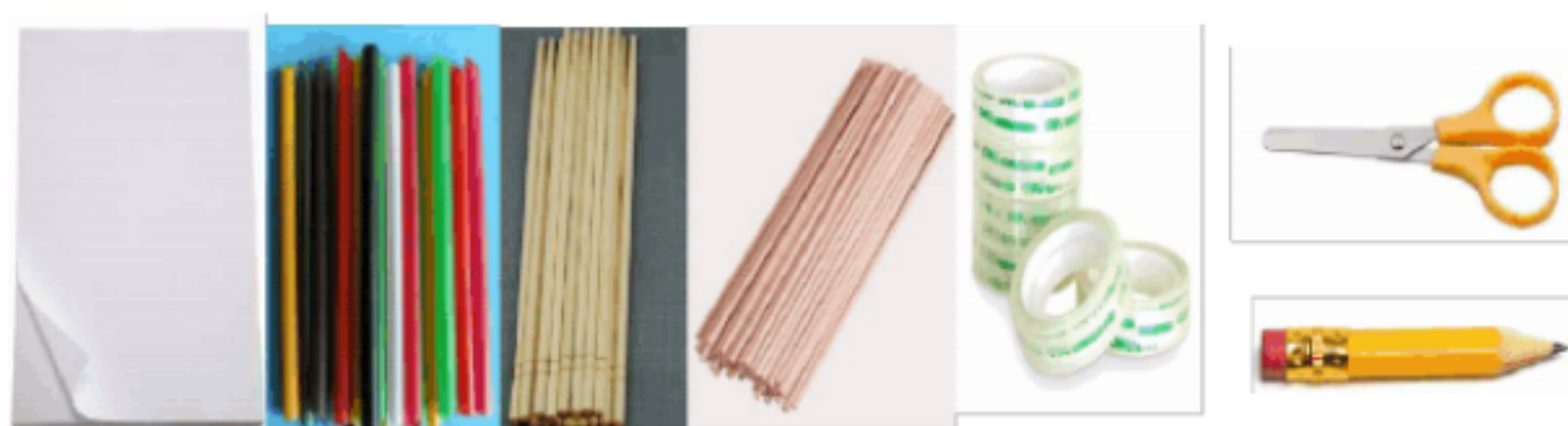
1、下列纸的特征连一连。



容易撕      光滑      柔软      容易折

#### 四、 实验名称：自己制作铅笔加长器

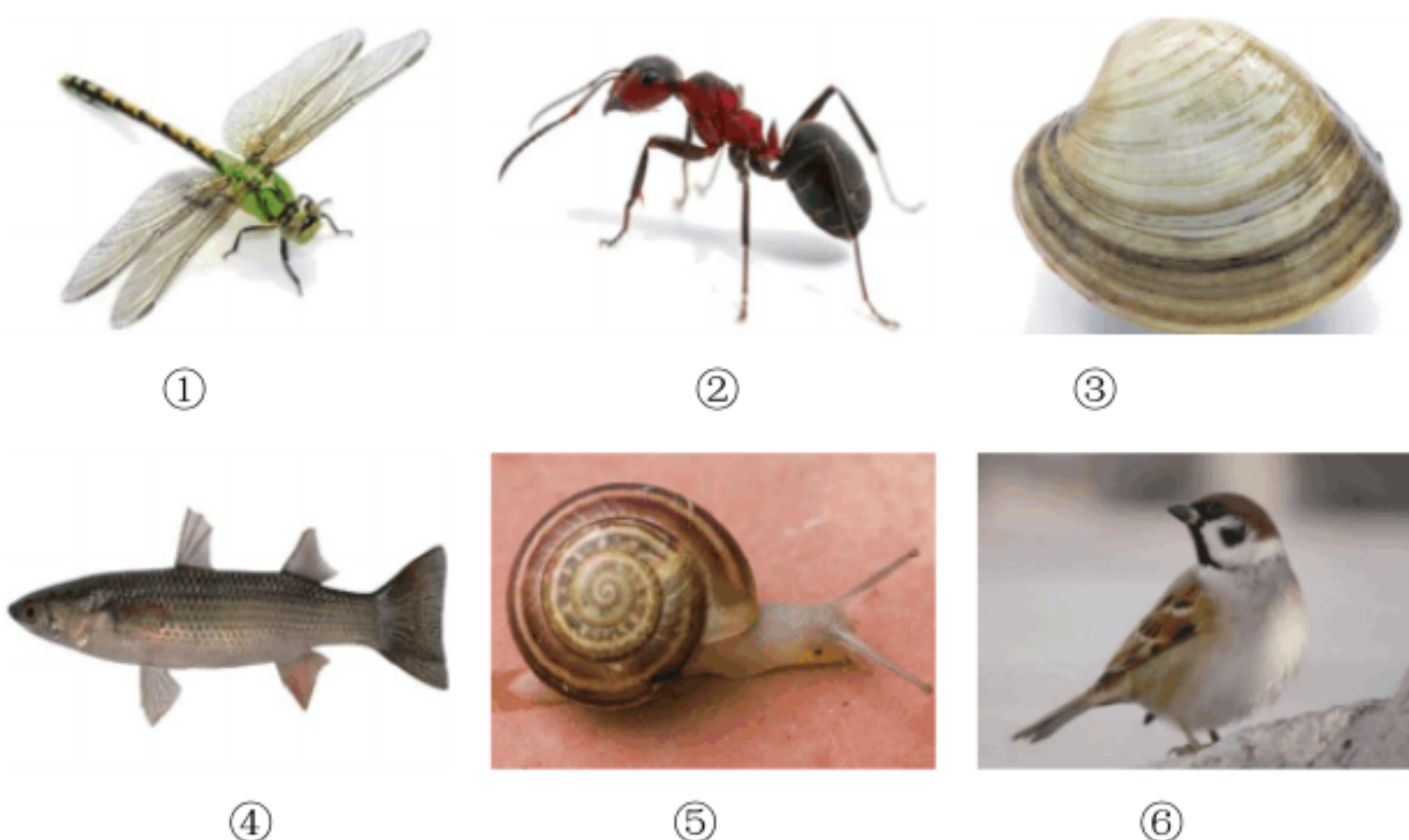
1. 根据下图使用的实验材料：\_\_\_\_\_。



2. 在制作过程中要注意剪刀\_\_\_\_\_。

3. 对比买来的铅笔加长器，评价自己制作的铅笔加长器\_\_\_\_\_。

#### 五、 用两种方法给下面的动物分类。（在分类结果中填序号）



	分类标准	分类结果	
方法 1	( )	( )	( )

方法 2	( )	( )	( )
------	-----	-----	-----

## 参考答案

### 一、选择题。

- 1、B
- 2、C
- 3、A
- 4、C
- 5、C
- 6、C
- 7、A
- 8、A
- 9、B
- 10、B

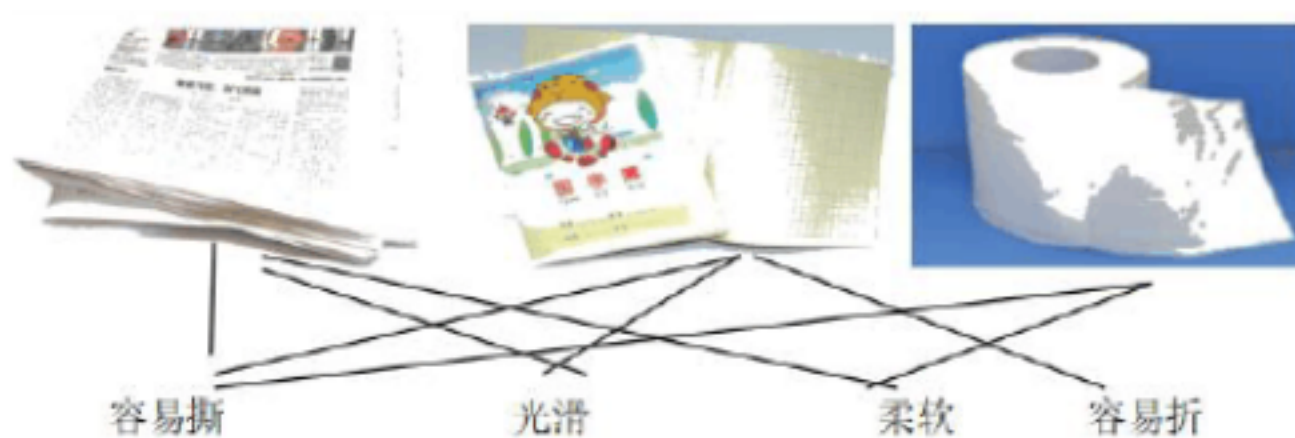
### 二、判断题。

- 1、×
- 2、×
- 3、√
- 4、√
- 5、√
- 6、×
- 7、×
- 8、×
- 9、×
- 10、×

### 三、连线题。

- 1、





#### 四、 实验名称：自己制作铅笔加长器

1、

1. A4纸、吸管或塑料管、一次性筷子、木棒、透明胶、剪子

2. 不要伤到手

3. 我自己制作的铅笔加长器好看、实用、省钱等等。

#### 五、 用两种方法给下面的动物分类。（在分类结果中填序号）

1、

会飞的和不会飞的      ① ⑥      ②③④⑤      身体是否有壳      ③⑤

①②④⑥

# VV99.net

免费文档下载