

教科版科学一年级上册期末试卷(含答案)

一、 填空（50 分，每空 1 分）

1. 观察物体时常用（ ）、（ ）（ ）（ ）（ ）器官。用眼睛可以（ ），用耳朵可以（ ）音乐，用鼻子（ ）饭菜。
2. 比较物体的形状可以比较（ ）、（ ）、（ ）（ ）等方法。
3. 我知道分类的方法有（ ）、（ ）、（ ）（ ）等。
4. 分类可以整理信息。早在距今（ ）多年前，我国的第（ ）部词典《尔雅》就把动物分为了（ ）、（ ）、（ ）、（ ）4 类。
5. 我知道大自然的事物有（ ）、（ ）、（ ）、（ ）等……
6. 观察物体靠（ ）、（ ）、（ ）等方法。
7. 我知道的天气现象有（ ）、（ ）、（ ）、（ ）（ ）、（ ）。
8. 常见的材料有（ ）、（ ）、（ ）、（ ）、（ ）、（ ）。
9. 我知道的纸有（ ）、（ ）、（ ）、（ ）等。
10. 我知道常见的工具有（ ）、（ ）、（ ）、（ ）、（ ）、（ ）

二、判断（20 分）

1. 我用眼睛看音乐。（ ）
2. 我用眼睛看到黄色的像蝴蝶一样的花。（ ）
3. 眼睛不舒服，我用手揉。（ ）
4. 不要乱抠鼻子、耳朵。（ ）
5. 大自然里有动植物，还有山有水，还有自然现象……（ ）
6. 可以用放大镜对着太阳看。（ ）
7. 放风筝我选择雨天和阴天。（ ）
8. 雨天蜜蜂出去采蜜。（ ）
9. 不要拿着剪子和刀具打闹，拿给别人时，要将手柄朝向对方。（ ）
10. 塑料是我们常见的材料。（ ）

三、连一连，找朋友 10 分

塑料瓶可以装

头发

塑料瓶不能装

油和酒

铅笔

开水

大自然里有

转笔刀

我们都有

动物和植物

四、想一想，写一写（每道题 10 分，共 20 分）不会写的字带拼音。

1. 我知道剪刀的用途有哪些？（最少写三个用途）

2. 我知道获得天气信息的方法？

一年级科学上册测试卷答案

一、 填空题

1. 眼、耳、鼻、舌、手、 物体和风景、听、闻
2. 形状、颜色、轻重、 软硬
3. 形状、颜色、高矮、 大小
4. 2000 、 一、虫、鱼、鸟、兽
5. 山、水、花、鸟（只要是大自然的事物都可以）
6. 看、闻、摸
7. 晴、阴、雾、风、雪、雨
8. 金属、纸、玻璃、木头、布、塑料
9. 卫生纸、牛皮纸、复印纸、餐巾纸（答案不同一，只要是纸种类即可）
10. 剪子、刀、锤子、螺丝刀、订书机、碗（答案不同一，只要是常见工具种类即可）

二、判断。

1. X 2. √ 3. X 4. √ 5. √ 6. X 7. X 8. X 9. √ 10. √

教科版科学一年级上册期中测试题

一年级上册科学期中试卷

一、 选择（30 分）

- 1、 塑料花能生长。（ ）
A、 对 B、 错
- 2、 塑料花是植物。（ ）
A、 对 B、 错
- 3、 植物的叶子都是一样的。（ ）
A、 对 B、 错
- 4、 叶子都是绿色的。（ ）
A、 对 B、 错
- 5、 叶子的颜色会变化吗？
A、 会 B、 不会
- 6、 柳树的叶子的形状是（ ）
A、 形状 B、 颜色 C、 大小
- 7、 到校园里观察和认识植物，要及时进行（ ）
A、 采摘 B、 拔下来 C、 记录
- 8、 以下哪个选项不属于植物？（ ）
A、 大树 B、 房屋 C、 小草
- 9、 我想知道一株植物是什么颜色的，我需要用到（ ）
A、 耳朵 B、 手 C、 眼睛
- 10、 下列植物中，秋天叶子变红色的是（ ）
A、 松树 B、 蒲公英 C、 枫树

二、 连一连（12 分）

松树叶

银杏叶

枫树叶

丁香叶



三、 画一画

- 1、 画一片叶。（15 分）

2、画一棵你喜欢的植物。(15 分)

四、 思维拓展

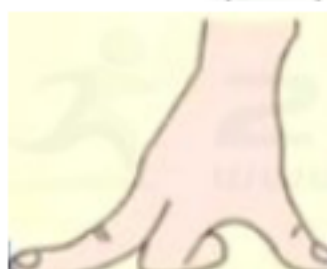
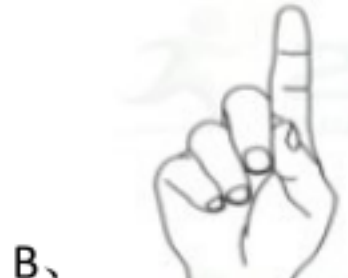
你准备种一棵什么植物？怎样种植呢？用文字记录下来，或者用图画表示出来。（不会写的字可以用拼音）（20 分）

教科版一年级科学上册期末试题

班级_____考号_____姓名_____总分_____

一、 选择题。(每题 4 分)

1. 银杏叶像 ()
A、手掌 B、爱心 C、眉毛 D、扇子
2. 观察一棵植物，以下哪个动作不能做 ()
A、用眼睛看 B、用手摸 C、用嘴巴尝 D、用鼻子闻
3. 右图中的叶子可能是那种植物的叶子 ()
A、桑树叶 B、银杏叶
C、牵牛叶 D、枫树叶
4. 以下哪副图表示“一拃” ()

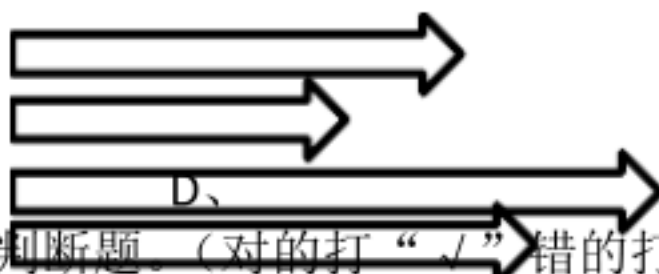


5. 下面哪个箭头最长 ()

A、

B、

C、



二、判断题。(对的打“√”错的打“×”每题 4 分)

1. 同一棵植物的叶子，有大有小，颜色也可能有些不同。()
2. 对比尺子，纸带的优点是测量结果更标准，缺点是更容易坏。()
3. 有的塑料花是有生命的，有的塑料花没有生命。()
4. 预测是测量之后要做的一步。()
5. 植物的生存只需要水分和土壤。()
6. 小明同学说“跳远比赛的时候，我们可以不在同一条起点线跳。”()
7. 植物对人类很重要，有的植物可以吃，有的植物可以建造房屋，有的植物可以当药材。()
8. 在生活中，我们只能用尺子当测量工具。()
9. 老师让同学们画枫叶，小明画了绿色的枫叶，小风画了红色的枫叶。小刚画了黄色的枫叶。小玉画了紫色的枫叶。丽丽说，“他们画的都没错。”你觉得丽丽说的对吗？()
10. 右图中的叶子是松树叶 ()

三、综合题。

1. 请圈出下图中植物的根 (4 分)

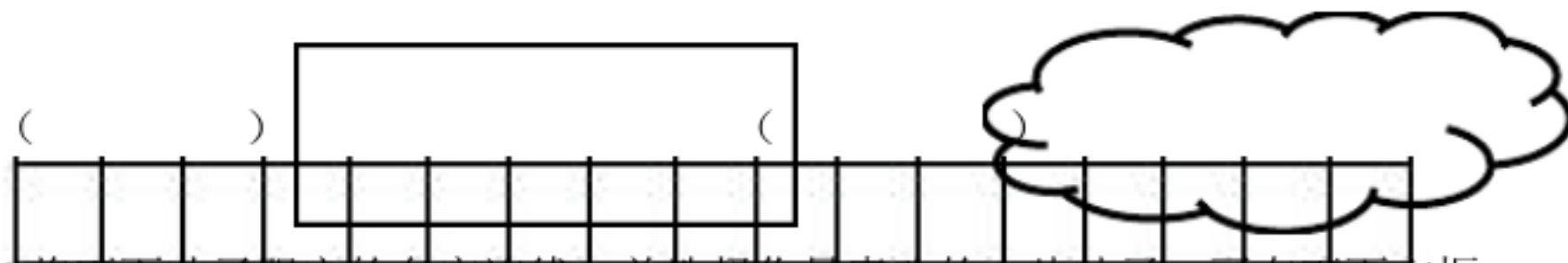




2.在我们日常生活中，下面哪种动物最小，哪种动物最大？请给最小的画“0”，最大的动物打“√”（6分）



3.用小立方体测量下面两个图形的长。请你将测量结果写在图形里面。（8分）



4.将下面叶子跟它的名字连线，并选择你最喜欢的一片叶子，画在下面方框里（2分*6+10分）



松树叶

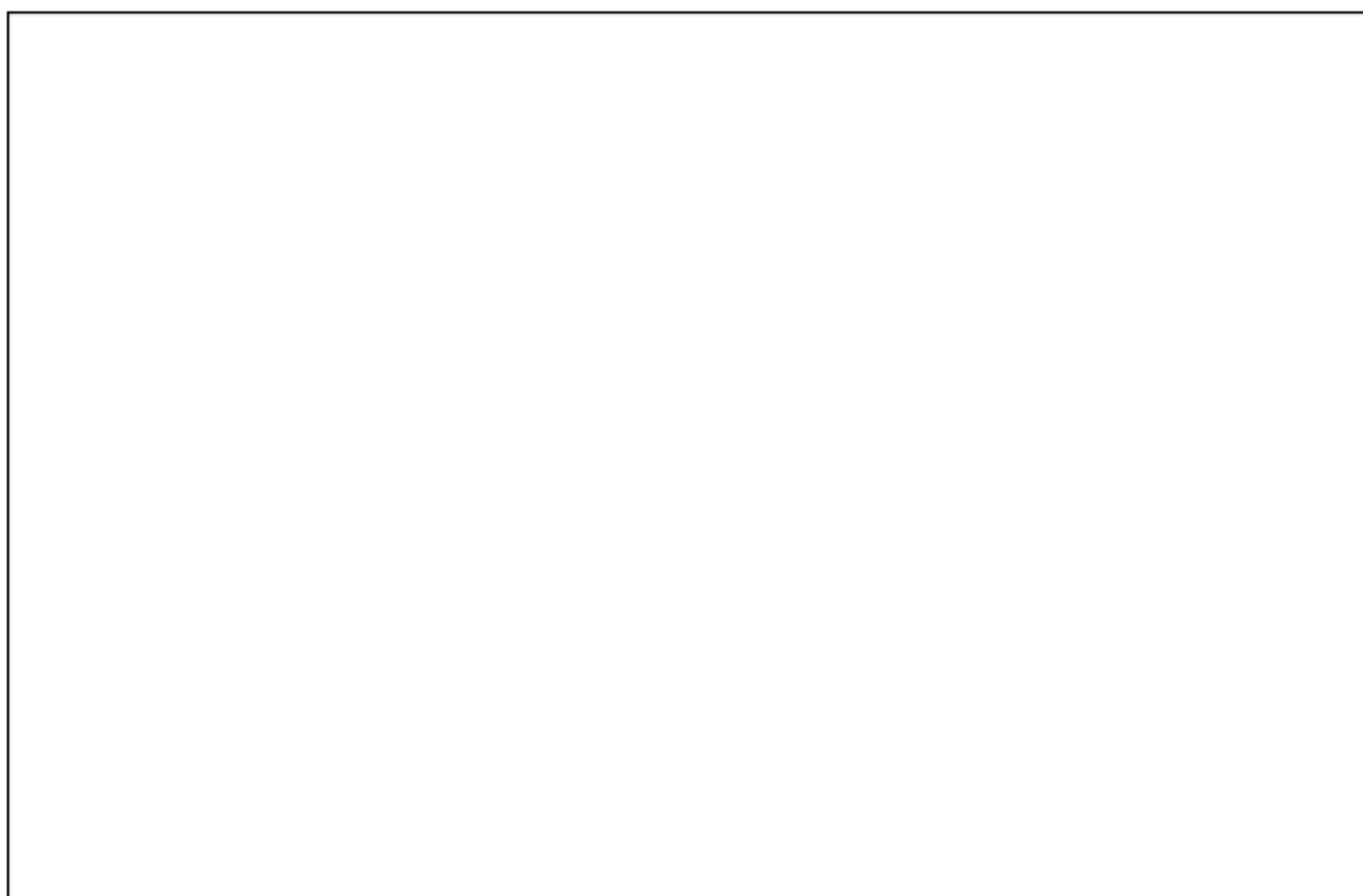
枫叶

四叶草叶

牵牛叶

柳树叶

银杏叶



VV99.net

免费文档下载